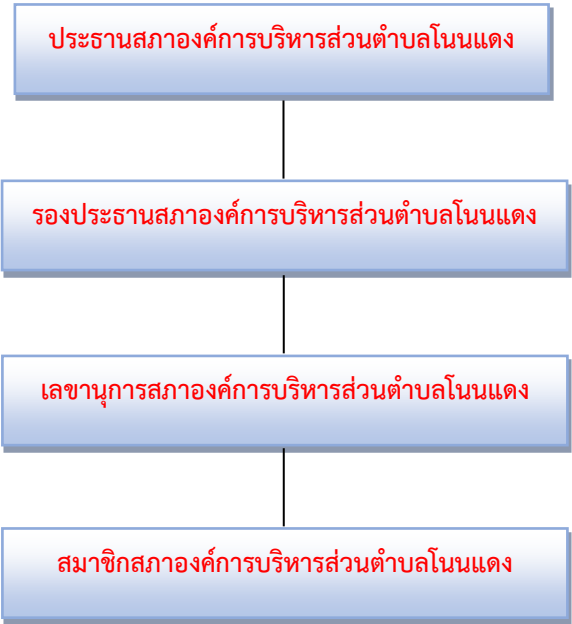
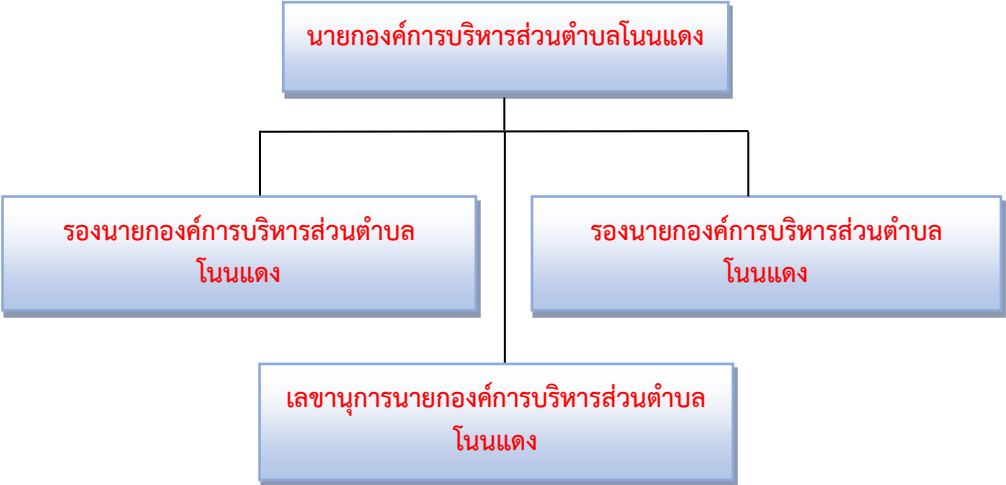
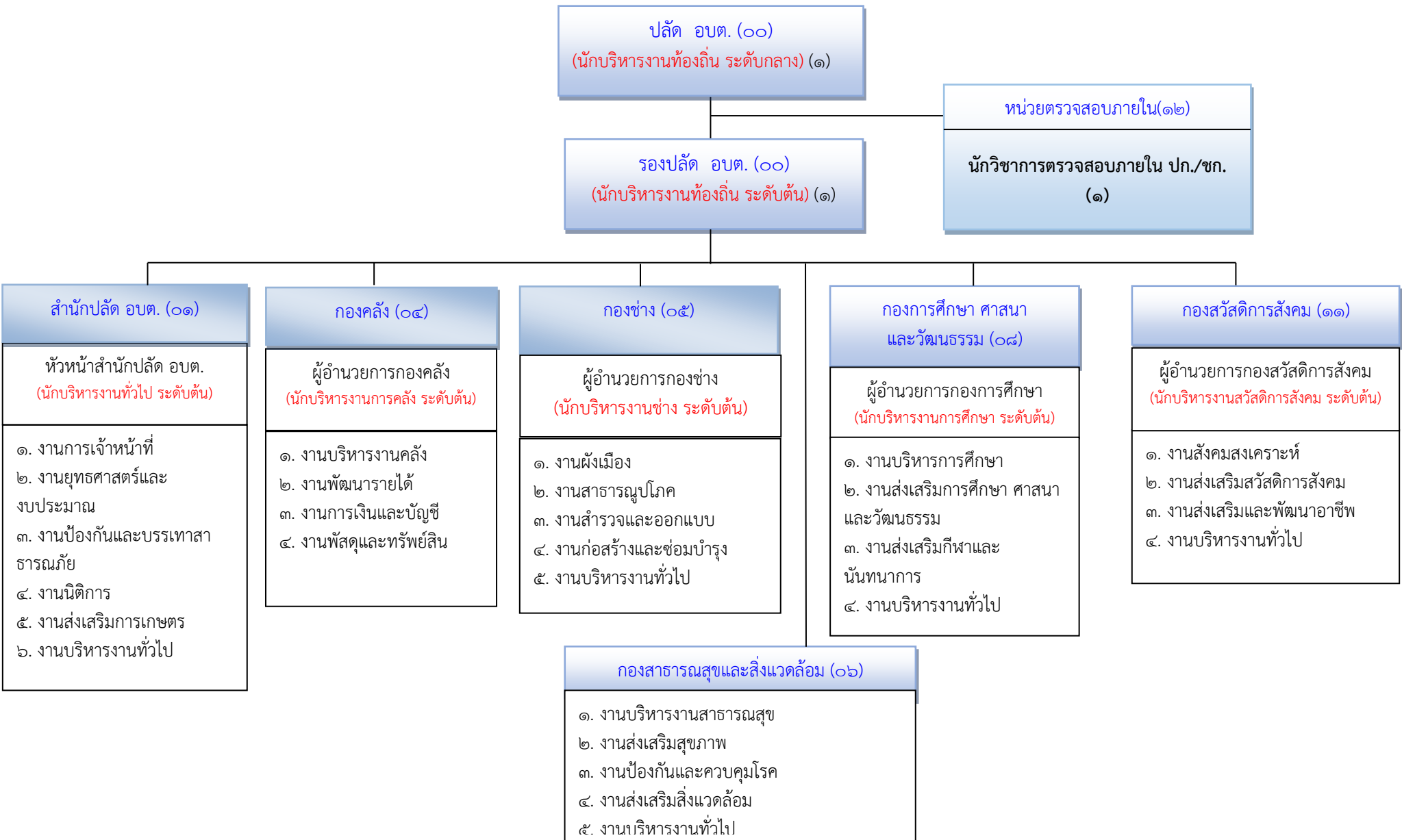


โครงสร้างองค์การบริหารส่วนตำบลโนนแดง





ปลัด อบต. (๐๐)
(นักบริหารงานท้องถิ่น ระดับกลาง) (๑)

หน่วยตรวจสอบภายใน(๑๒)
นักวิชาการตรวจสอบภายใน ปก./ชก.
(๑)

รองปลัด อบต. (๐๐)
(นักบริหารงานท้องถิ่น ระดับต้น) (๑)

สำนักปลัด อบต. (๐๑)

หัวหน้าสำนักปลัด อบต.
(นักบริหารงานทั่วไป ระดับต้น)

๑. งานการเจ้าหน้าที่
๒. งานยุทธศาสตร์และงบประมาณ
๓. งานป้องกันและบรรเทาสาธารณภัย
๔. งานนิติการ
๕. งานส่งเสริมการเกษตร
๖. งานบริหารงานทั่วไป

กองคลัง (๐๔)

ผู้อำนวยการกองคลัง
(นักบริหารงานการคลัง ระดับต้น)

๑. งานบริหารงานคลัง
๒. งานพัฒนารายได้
๓. งานการเงินและบัญชี
๔. งานพัสดุและทรัพย์สิน

กองช่าง (๐๕)

ผู้อำนวยการกองช่าง
(นักบริหารงานช่าง ระดับต้น)

๑. งานผังเมือง
๒. งานสาธารณูปโภค
๓. งานสำรวจและออกแบบ
๔. งานก่อสร้างและซ่อมบำรุง
๕. งานบริหารงานทั่วไป

กองการศึกษา ศาสนา
และวัฒนธรรม (๐๘)

ผู้อำนวยการกองการศึกษา
(นักบริหารงานการศึกษา ระดับต้น)

๑. งานบริหารการศึกษา
๒. งานส่งเสริมการศึกษา ศาสนาและวัฒนธรรม
๓. งานส่งเสริมกีฬาและนันทนาการ
๔. งานบริหารงานทั่วไป

กองสวัสดิการสังคม (๑๑)

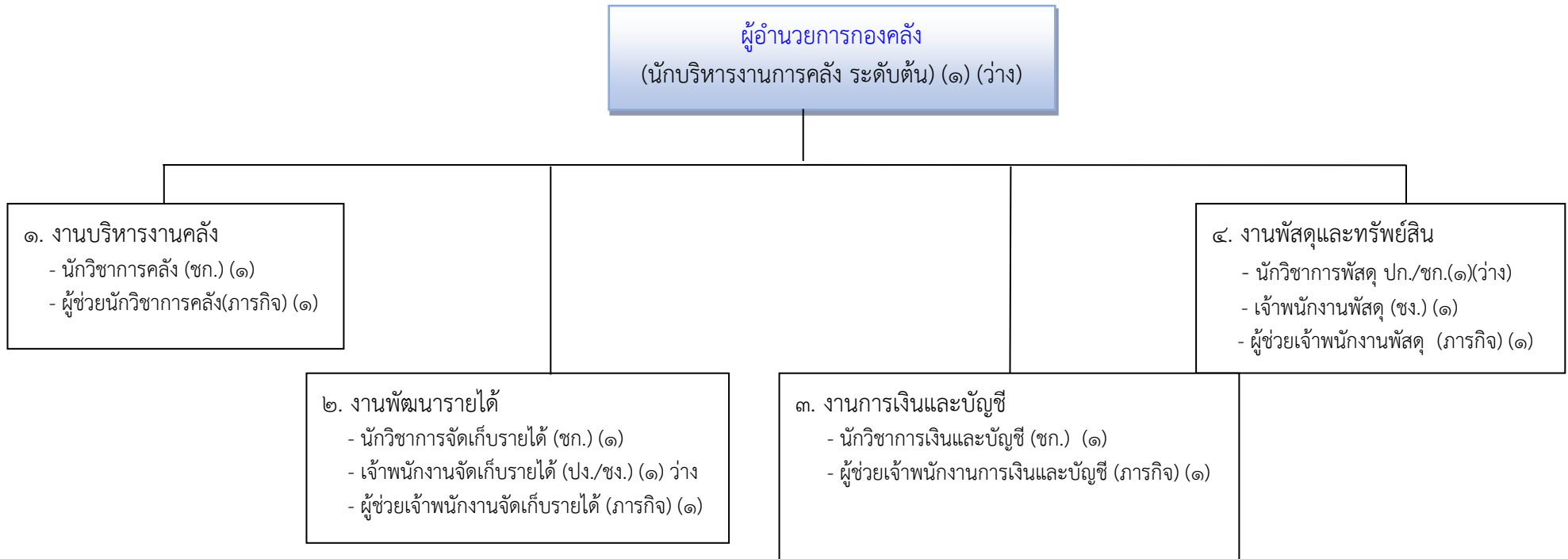
ผู้อำนวยการกองสวัสดิการสังคม
(นักบริหารงานสวัสดิการสังคม ระดับต้น)

๑. งานสังคมสงเคราะห์
๒. งานส่งเสริมสวัสดิการสังคม
๓. งานส่งเสริมและพัฒนาอาชีพ
๔. งานบริหารงานทั่วไป

กองสาธารณสุขและสิ่งแวดล้อม (๐๖)

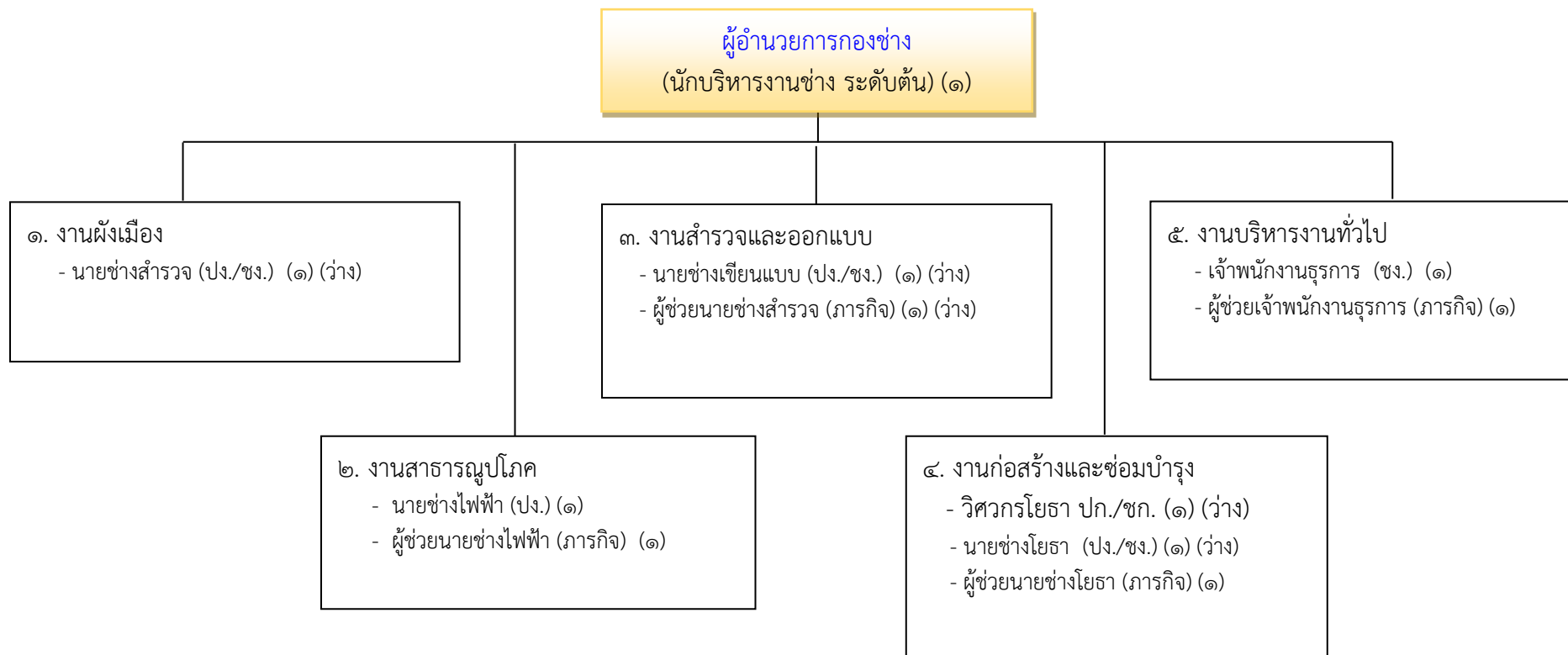
๑. งานบริหารงานสาธารณสุข
๒. งานส่งเสริมสุขภาพ
๓. งานป้องกันและควบคุมโรค
๔. งานส่งเสริมสิ่งแวดล้อม
๕. งานบริหารงานทั่วไป

โครงสร้างของกองคลังองค์การบริหารส่วนตำบลโนนแดง (๐๔)



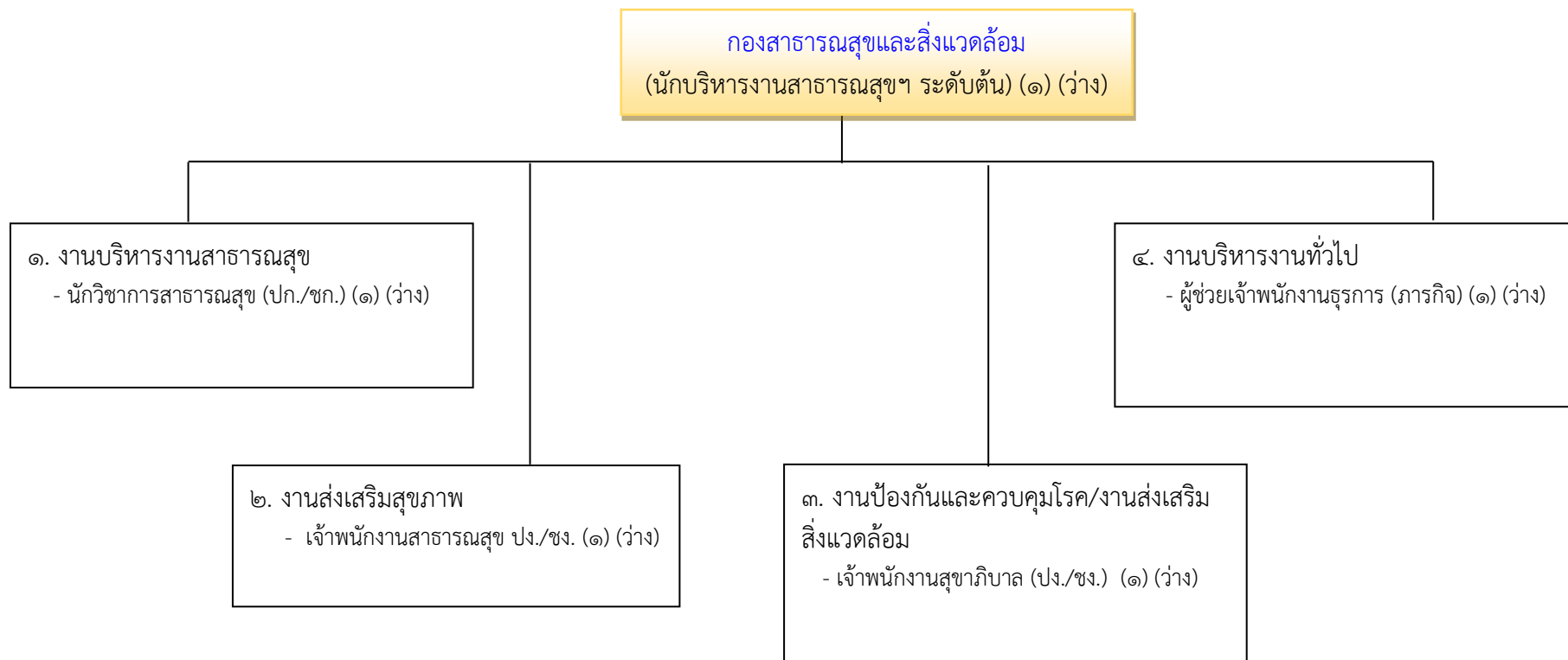
ประเภท	อำนาจการท้องถิ่น			วิชาการ			ทั่วไป		ลูกจ้างประจำ	พนักงานจ้างตามภารกิจ	พนักงานจ้างทั่วไป	รวม
	ระดับสูง	กลาง	ต้น	ชช.	ชพ.	ปก./ชก.	อส.	ปง./ชง.				
อัตราทั้งหมด	๐	๐	๑	๐	๐	๔	๐	๒	๐	๔	๐	๑๐
มีนครอง	๐	๐	๐	๐	๐	๓	๐	๑	๐	๔	๐	๗
อัตรารว่าง	๐	๐	๑	๐	๐	๑	๐	๑	๐	๐	๐	๓

โครงสร้างของกองช่างองค์การบริหารส่วนตำบลโนนแดง (๐๕)



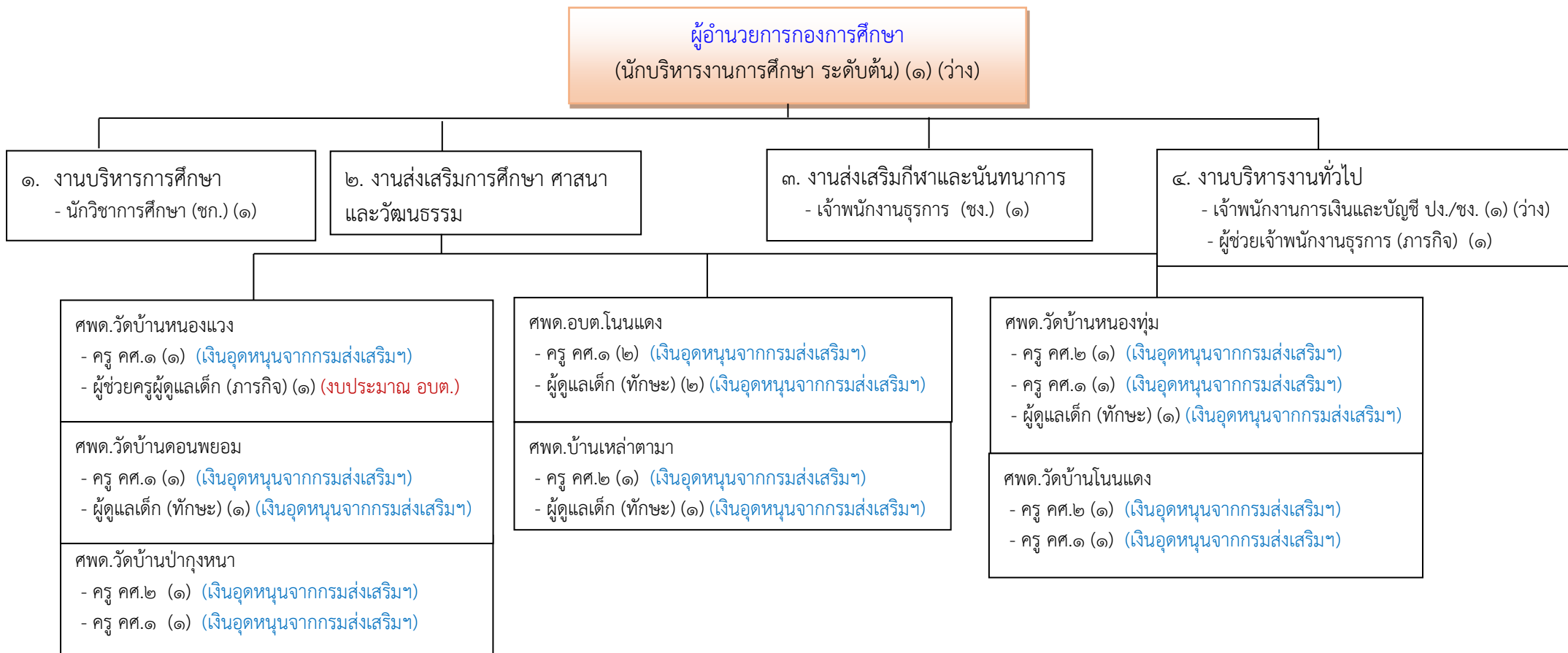
ประเภท	อำนาจการท้องถิ่น			วิชาการ			ทั่วไป		ลูกจ้างประจำ	พนักงานจ้างตามภารกิจ	พนักงานจ้างทั่วไป	รวม
	สูง	กลาง	ต้น	ชช.	ชพ.	ปก./ชก.	อส.	ปง./ชง.				
อัตราทั้งหมด	๐	๐	๑	๐	๐	๑	๐	๕	๐	๔	๐	๑๑
มีนครอง	๐	๐	๑	๐	๐	๐	๐	๒	๐	๓	๐	๖
อัตรารว่าง	๐	๐	๐	๐	๐	๑	๐	๓	๐	๑	๐	๕

โครงสร้างของกองสาธารณสุขและสิ่งแวดล้อมองค์การบริหารส่วนตำบลโนนแดง (๐๖)



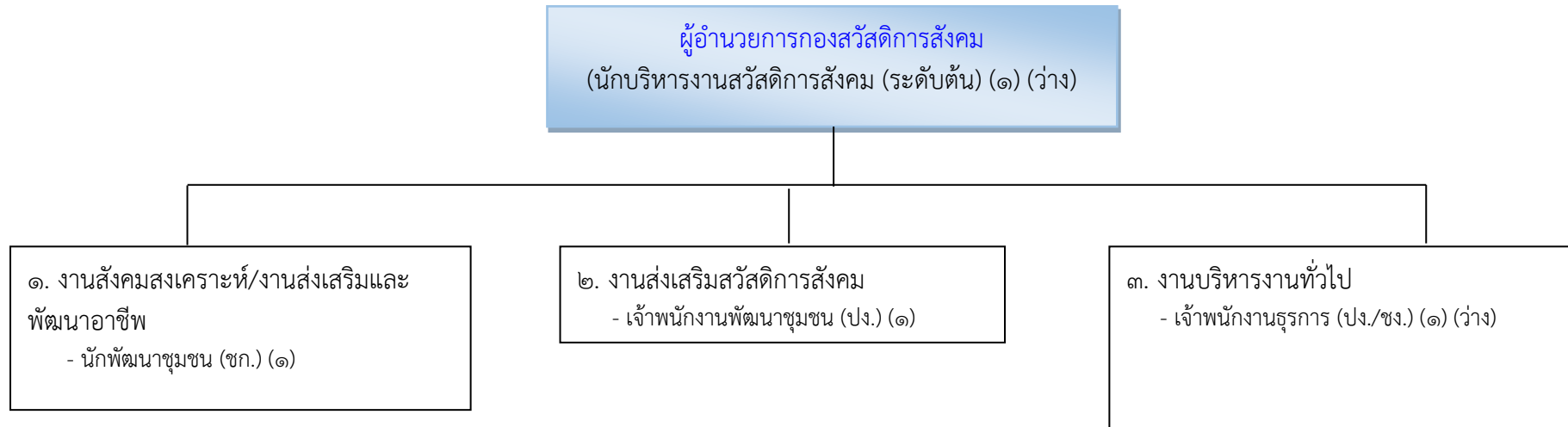
ประเภท	อำนาจการท้องถิ่น			วิชาการ			ทั่วไป		ลูกจ้างประจำ	พนักงานจ้างตามภารกิจ	พนักงานจ้างทั่วไป	รวม
	สูง	กลาง	ต้น	ชช.	ชพ.	ปก./ชก.	อส.	ปง./ชง.				
อัตราทั้งหมด	๐	๐	๑	๐	๐	๑	๐	๒	๐	๑	๐	๕
มีนครอง	๐	๐	๐	๐	๐	๐	๐	๐	๐	๐	๐	๐
อัตรารว่าง	๐	๐	๑	๐	๐	๑	๐	๒	๐	๑	๐	๕

โครงสร้างของกองการศึกษา ศาสนาและวัฒนธรรม องค์การบริหารส่วนตำบลโนนแดง (๐๘)



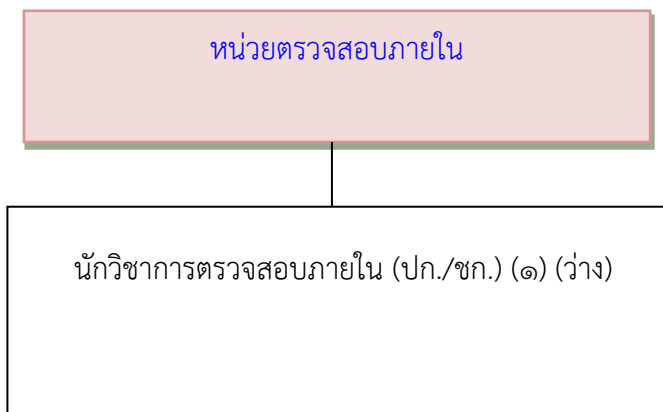
ประเภท	ผู้อำนวยการท้องถิ่น			บุคลากรทางการศึกษา		วิชาการ			ทั่วไป		ลูกจ้างประจำ	พนักงานจ้างตามภารกิจ	พนักงานจ้างทั่วไป	รวม
	สูง	กลาง	ต้น	ครู	ครู ผช./ครู ผดต.	ชช.	ชพ.	ปก./ชก.	อส.	ปง./ชง.				
อัตราทั้งหมด	๐	๐	๑	๑๑	๐	๐	๐	๑	๐	๒	๐	๗	๐	๒๒
มีนครอง	๐	๐	๑	๑๑	๐	๐	๐	๑	๐	๑	๐	๗	๐	๒๑
อัตรารว่าง	๐	๐	๐	๐	๐	๐	๐	๐	๐	๑	๐	๐	๐	๑

โครงสร้างของกองสวัสดิการสังคมองค์การบริหารส่วนตำบลโนนแดง (๑๑)



ประเภท ระดับ	ผู้อำนวยการท้องถิ่น			วิชาการ			ทั่วไป		ลูกจ้างประจำ	พนักงานจ้างตามภารกิจ	พนักงานจ้างทั่วไป	รวม
	สูง	กลาง	ต้น	ชช.	ชพ.	ปก./ชก.	อส.	ปง./ชง.				
อัตราทั้งหมด	๐	๐	๑	๐	๐	๑	๐	๒	๐	๐	๐	๔
มีคนครอง	๐	๐	๐	๐	๐	๑	๐	๑	๐	๐	๐	๒
อัตรว่าง	๐	๐	๑	๐	๐	๐	๐	๑	๐	๐	๐	๒

โครงสร้างของหน่วยตรวจสอบภายใน องค์การบริหารส่วนตำบลโนนแดง (๑๒)



ประเภท	อำนาจการท้องถิ่น			วิชาการ			ทั่วไป		ลูกจ้างประจำ	พนักงานจ้างตามภารกิจ	พนักงานจ้างทั่วไป	รวม
	สูง	กลาง	ต้น	ชช.	ชพ.	ปก./ชก.	อส.	ปง./ชง.				
อัตราทั้งหมด	๐	๐	๐	๐	๐	๑	๐	๐	๐	๐	๐	๑
มีนครอง	๐	๐	๐	๐	๐	๐	๐	๐	๐	๐	๐	๐
อัตรารว่าง	๐	๐	๐	๐	๐	๑	๐	๐	๐	๐	๐	๑