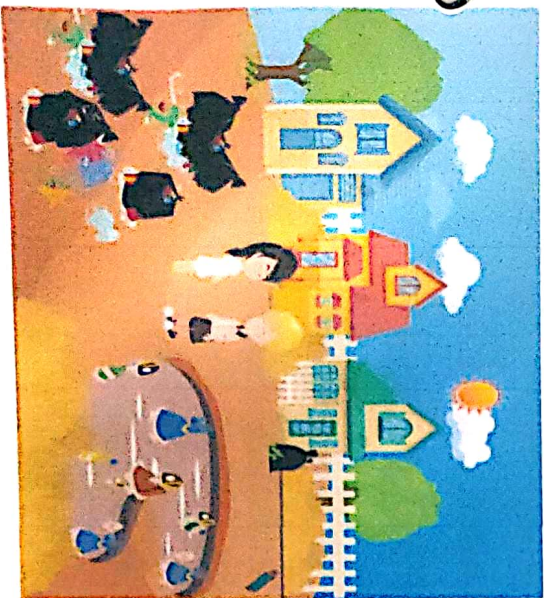


ขยะหรือมูลฝอย

หมายถึง ความถึง เศษกระดาษ เศษผ้า เศษอาหาร เศษสินค้า เศษวัตถุถุงพลาสติก สิ่งอื่นใดที่เก็บกวาดจากถนน ตลาด ที่เลี้ยงสัตว์หรือที่อื่น และหมายรวมถึงมูลฝอยติดเชื้อ มูลฝอยที่เป็นพิษ หรืออันตราย จากชุมชนหรือ คร่าวเรือน



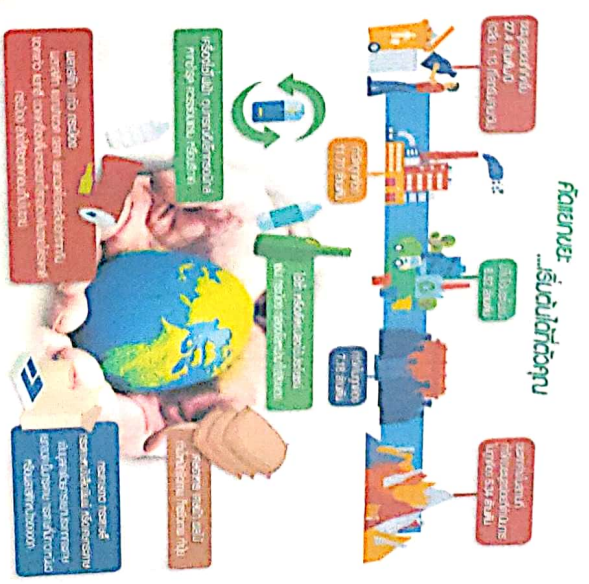
การคัดแยกขยะ

หมายถึง ความถึง กระบวนการหรือกิจกรรมจัดแบ่งหรือ แยกขยะออกเป็นประเภทต่างๆ ตามลักษณะองค์ประกอบ เช่น แก้ว กระดาษ พลาสติก โลหะ อลูมิเนียม โดยใช้แรงงานคน หรือเครื่องจักรกล เพื่อการนำกลับไปใช้ประโยชน์ใหม่ หรือใช้ ประโยชน์ทางพาณิชย์



ความรู้เกี่ยวกับการจัดการ

ขยะมูลฝอยในครัวเรือน



องค์การบริหารส่วนตำบลแม่แตง
อำเภอพร้าว จังหวัดมหาสารคาม

