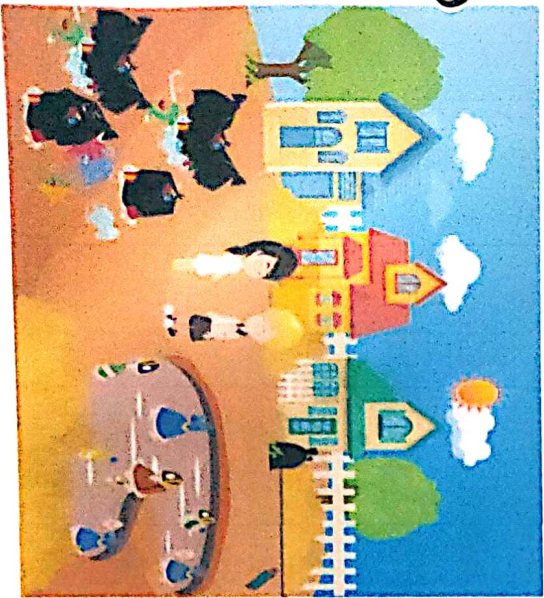


## ขยะหรือมูลฝอย

หมายถึง ความถึง เศษกระดาษ เศษผ้า เศษอาหาร เศษสินค้า เศษวัตถุถุงพลาสติก สิ่งอื่นใดที่เก็บกวาดจากถนน ตลาด ที่เลี้ยงสัตว์หรือที่อื่น และหมายรวมถึงมูลฝอยติดเชื้อ มูลฝอยที่เป็นพิษ หรืออันตราย จากชุมชนหรือครัวเรือน



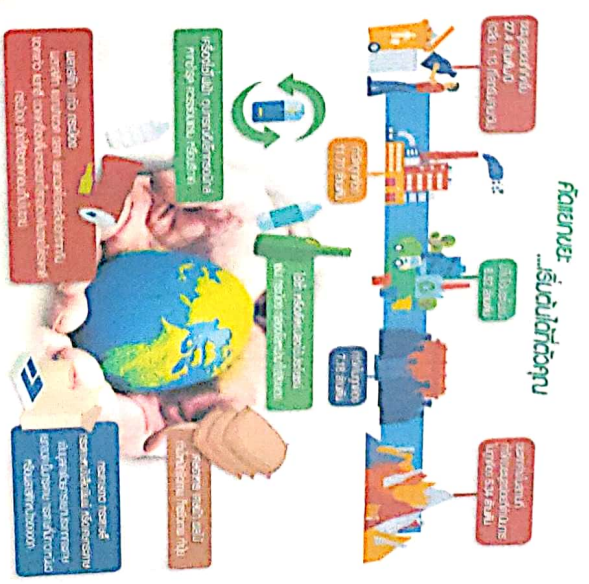
## การคัดแยกขยะ

หมายถึง ความถึง กระบวนการหรือกิจกรรมจัดแบ่งหรือ แยกขยะออกเป็นประเภทต่างๆ ตามลักษณะองค์ประกอบ เช่น แก้ว กระดาษ พลาสติก โลหะ อลูมิเนียม โดยใช้แรงงานคน หรือเครื่องจักรกล เพื่อการนำกลับไปใช้ประโยชน์ใหม่ หรือใช้ประโยชน์ทางพาณิชย์



## ความรู้เกี่ยวกับการจัดการ

### ขยะมูลฝอยในครัวเรือน



องค์การบริหารส่วนตำบลแม่แตง  
อำเภอพร้าว จังหวัดมหาสารคาม